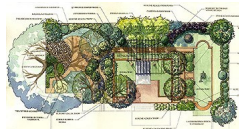


Ландшафтное проектирование и строительство между собой крепко связаны. Как только заканчивается строительство, начинается проектирование усадьбы. Это - шанс превратить обычную территорию вашего двора в нечто, где поселилось искусство, сделать свою жизнь яркой, красочной. Представляете, на что способна фантазия, если у нее в руках - двадцать метров пустующей территории?



Конечно, нужного эффекта бывает добиться весьма нелегко. Что есть ландшафтное проектирование? Это - разработка генерального плана, создание посадочных и разбивочных чертежей, разработка эскизов проекта.



Существующий рельеф местности - есть основа композиции. Это - ее каркас, и с его корректировки начинается ландшафтное проектирование. Сначала это, а затем создается дренажная система, которая позволит поверхностным водам уходить с территории, не разрушая участок. Потом делаются дорожки, участок разбивается на зоны, при желании или необходимости делается подсветка, а также - зимние сады, альпийские горки, искусственные водоемы.



Очень важны на участке цветники и газоны, являя собой основную часть участка. Без них любая усадьба будет незаконченной. Кстати, есть различия между клумбой и цветником: последний не обязан обладать строгой геометрической формой, тогда как клумба должна быть таковой обязательной - многогранной, прямоугольной круглой или квадратной. Цветник делается вровень с уровнем участка, а клумба немного возвышается над ним.



{jcomments on} Выбирать для клумбы можно какие угодно цветы, сообразуясь с их расцветкой, долголетием или сезонностью - все на ваш вкус, лишь бы было приятно смотреть на результат своих трудов!

